





## 2. Вход (входы) в здание

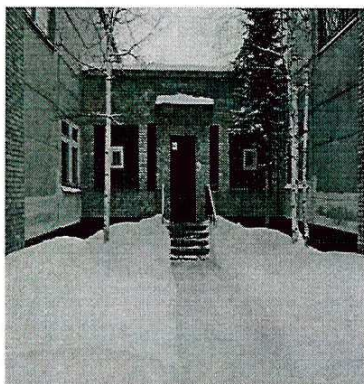


Фото №4

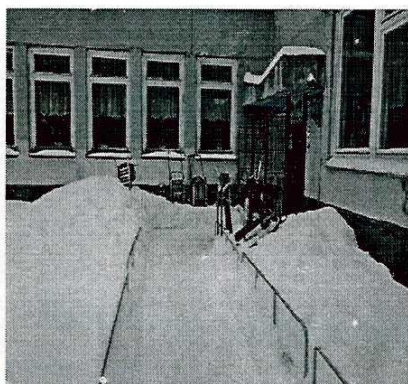


фото №5

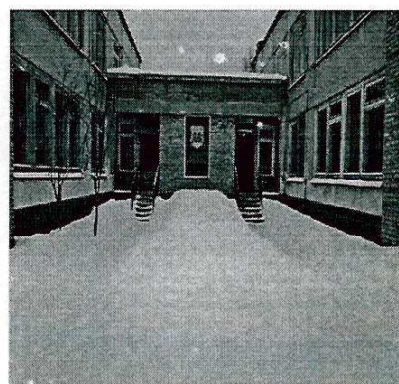


фото №6



Фото №7



фото №8

## 3. Путь (пути) движения внутри здания (в т.ч эвакуации)

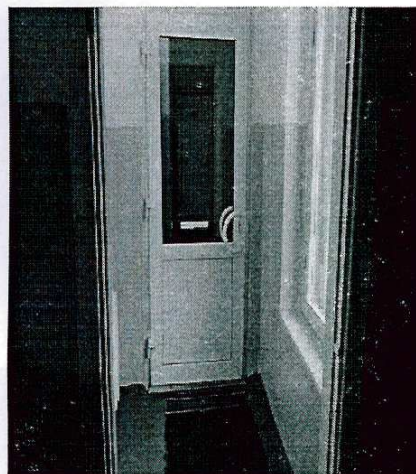


Фото №9



фото №10

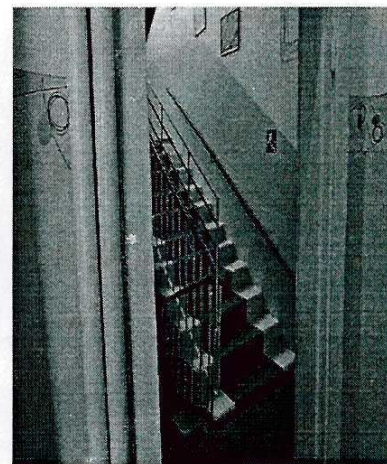
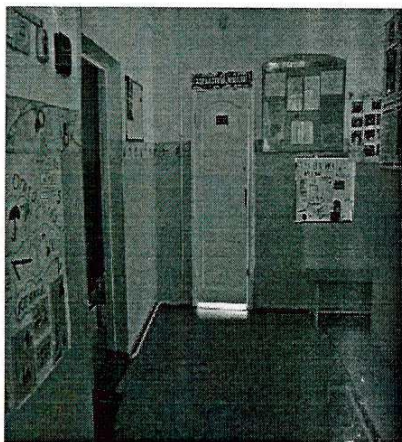
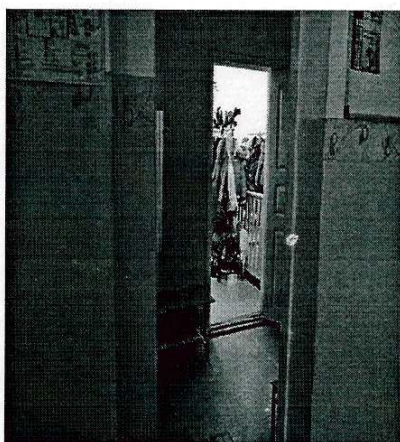


фото №11

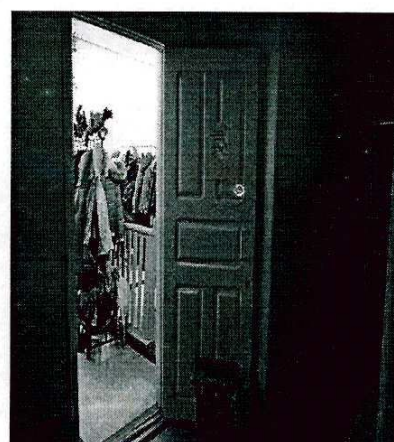




Φοτο №12



φοτο №13



φοτο №14



Φοτο №15



φοτο №16



φοτο №17



Φοτο №18

Φοτο №19





Фото №20

Фото №21

**4.Зона целевого назначения  
(целевого посещения объекта)**



Фото № 22



фото № 23



фото №24



## 5. Санитарно-гигиенические помещения

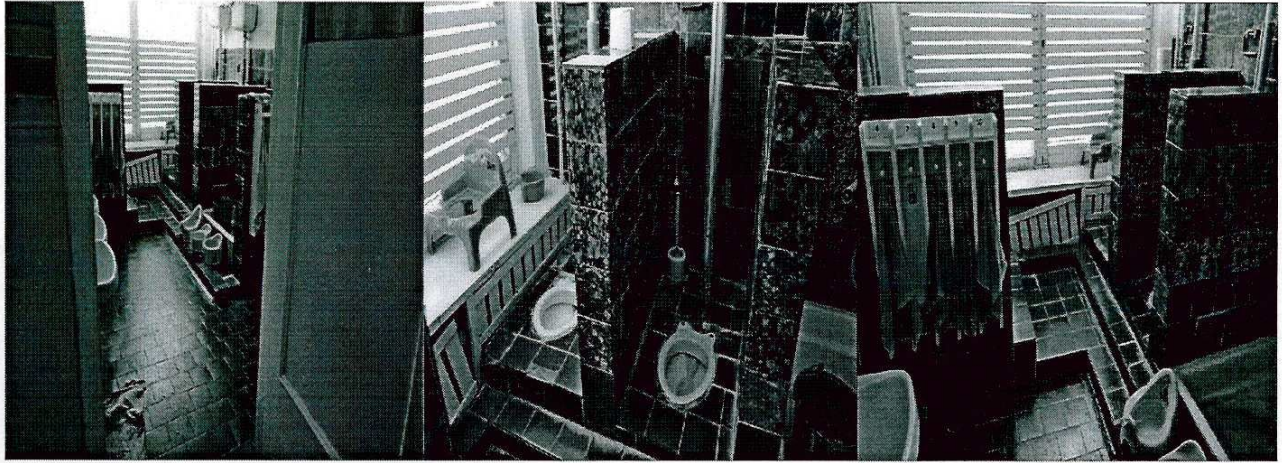


Фото №25

фото №26

фото №27



Фото №28



фото №29

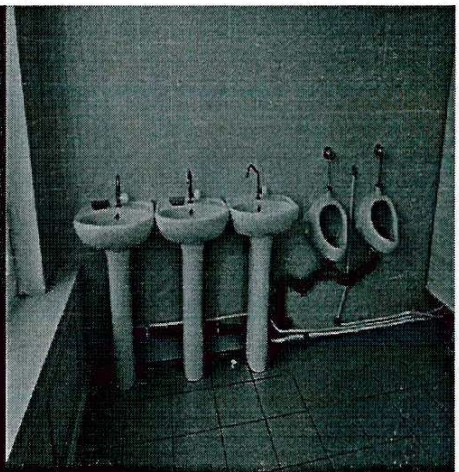


фото №30

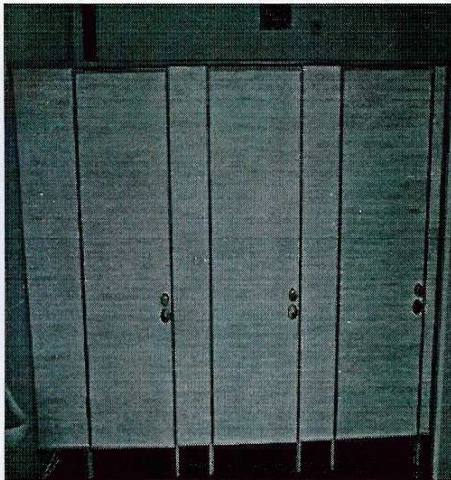


Фото №31



фото №32

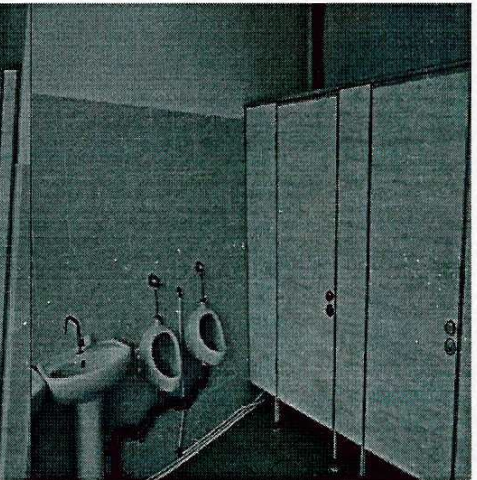


фото №33



## 6. Система информации и связи

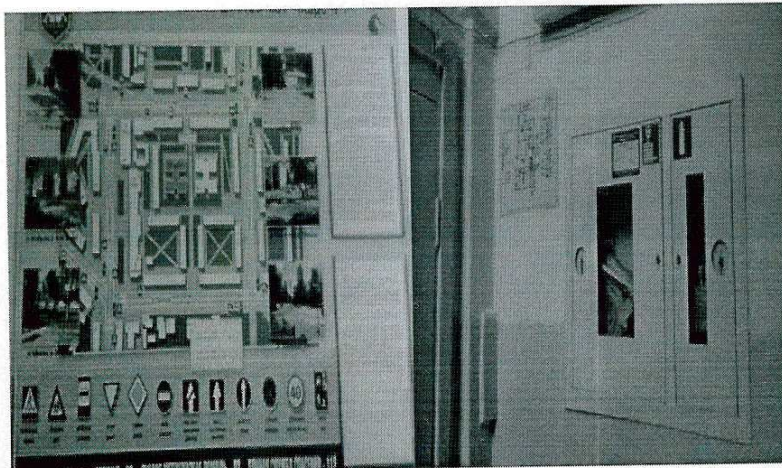


Фото № 34

фото №35



Фото №36



Фото №37

фото №38

## 7. Пути движения к объекту

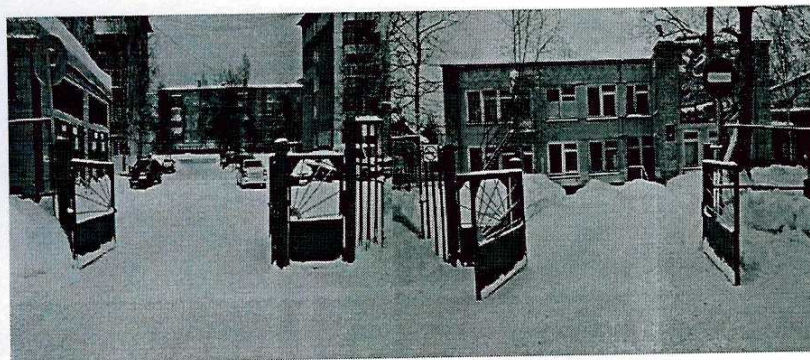


Фото № 39

фото № 40